

Итоговая контрольная работа по географии

6 класс

Вариант 3

Задание 1 выполняется с использованием карты мира, приведенной на странице

1. Рассмотрите карту мира. На ней буквами А и Б отмечены два океана.

1. Запишите названия океанов в соответствующее поле.

Название океана А : Название океана Б :

1. С каким из названных Вами океанов связаны открытия путешественника и исследователя Христофора Колумба, изображенного на портрете. Укажите название океана.



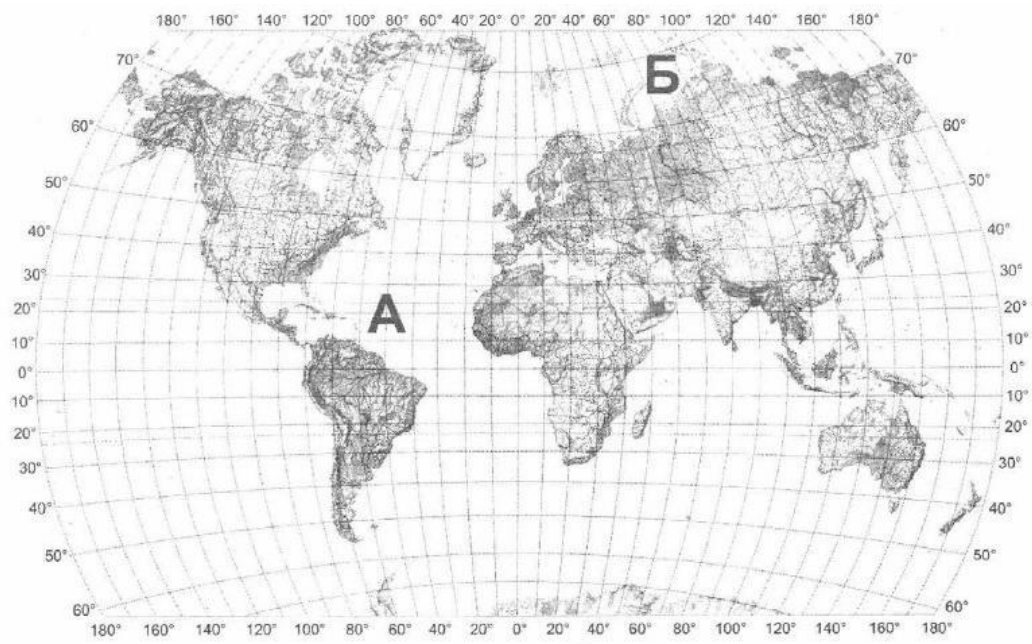
Христофор Колумб



Виллем Баренц

Ответ: _____

Подпишите на карте материка, омываемые указанным выше океаном



Задание 2 выполняется с использованием карты мира, приведенной на предыдущей странице

2. Поставьте точки на карте по приведенным ниже координатам. Обозначьте эти точки соответственно цифрами 1 и 2.

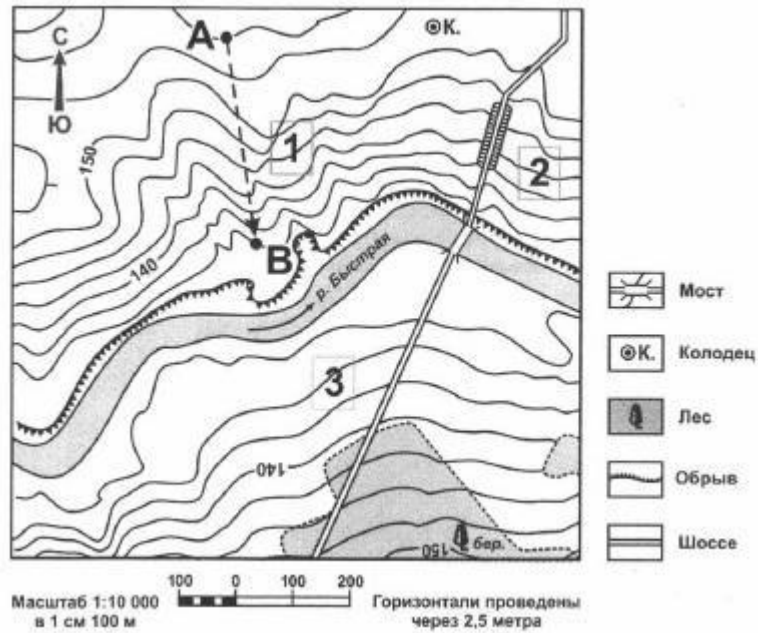
Точка 1 – 40° с.ш. 15° в.д.

Точка 2 – 0° с.ш. и 15° в.д.

В каком направлении от точки 1 находится точка 2?

Ответ: _____

Задание 3 выполняется с использованием приведенного ниже фрагмента топографической карты.



3.1 На каком берегу реки Быстрая находится точка В?

Ответ: _____

В каком направлении от колодца расположена точка А?

Ответ: _____

3.2. какова протяженность проложенного на карте маршрута А-В? Для выполнения задания используйте линейку. Расстояние измеряйте по центрам точек.

Ответ: _____

3.3. Какой из изображенных на фотографиях объектов может быть сооружен на берегу реки в районе точки В? Обоснуйте свой ответ



А – лыжная трасса



Б – теннисный корт

Ответ: Объект

4. Установите соответствие между географическими особенностями и природными зонами, для которых они характерны. Для этого к каждой позиции первого столбца подберите соответствующую позицию из второго столбца.

ГЕОГРАФИЧЕСКИЕ ОСОБЕННОСТИ

- А) климат теплый и влажный
- Б) расположение в умеренных широтах
- В) отсутствие морозного периода
- Г) встречается многолетняя мерзлота
- Д) преобладает лиственница
- Е) преобладание лиственной древесной растительности

ПРИРОДНЫЕ ЗОНЫ

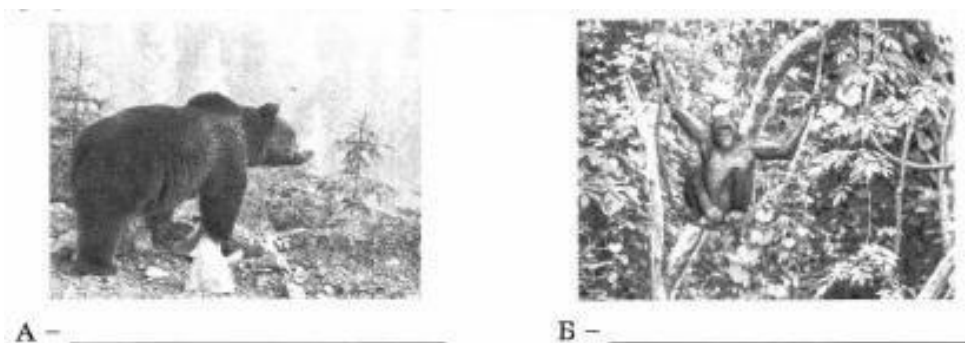
1. Влажные экваториальные леса
2. Тайга

Запишите в таблицу выбранные цифры под соответствующими буквами

Ответ:

| | | | | | |
|---|---|---|---|---|---|
| А | Б | В | Г | Д | Е |
|---|---|---|---|---|---|

4.2. Определите, в какой из указанных природных зон могла быть сделана каждая фотография. Подпишите названия природных зон.



5.

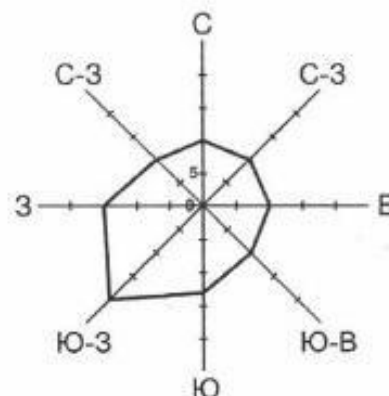
На метеорологической станции города N были проведены наблюдения за направлением ветра. По результатам наблюдений метеорологи построили розу ветров. Рассмотрите розу ветров и ответьте на вопросы.

5.1 Ветер какого направления дул 15 дней в период наблюдения на метеорологической станции?

Ответ: _____

В каком направлении дует господствующий ветер?

Ответ: _____



5.2 На рисунке знаками изображена погода в день, когда температура воздуха была максимальной. Укажите букву, которой обозначен этот рисунок. Составьте описание погоды в этот день.

| | | | | | |
|---|---|----|---|--------|------|
| А | ● | ✳ | ↙ | -7 °C | 80 % |
| Б | ○ | | ↗ | -17 °C | 51 % |
| В | ◐ | •• | ↘ | +9 °C | 85 % |

Ответ: Рисунок: _____

Описание: _____

6. Прочитайте текст и выполните задание.

(1) Гидросфера – это водная оболочка Земли. (2) Она включает в себя воду в жидком, твердом и газообразном состоянии. (3) Гидросфера объединяет Мировой океан, подземные и поверхностные воды суши, воду в атмосфере. (4) Гидросфера не только получает, но и теряет воду за счет фотосинтеза и распада молекул воды в высоких слоях атмосферы. (5) Границы гидросферы определить трудно, так как она проникает во все оболочки Земли: в верхние слои литосферы, в нижние слои атмосферы, в биосферу, являясь частью живых организмов. (6) Проблема нехватки жидкой пресной воды является одной из глобальных экологических проблем человечества.

По каким предложениям можно сделать вывод о всеобщности гидросферы?

Запишите номера предложений.

Ответ:

7. В каком из приведенных вариантов правильно указаны границы умеренного пояса освещенности?

- А) полярные круги
- Б) полярный круг и тропик
- В) полярный круг и экватор
- Г) тропик и экватор

8. Как называются районы планеты, где наблюдается наиболее активное движение земной коры?

9. Решите задачу.

Высота горы составляет 4 км, а температура у её подножия + 18 °С. Какова температура на вершине горы?

Решение:

10. Установите соответствие между материком и крупнейшей рекой, протекающей по его территории

МАТЕРИК РЕКА

- 1. Африка а) Амазонка
- 2. Евразия б) Миссисипи
- 3. Северная Америка в) Нил
- 4. Южная Америка г) Хуанхэ

Ответ: _____